



INSTRUCTIUNI DE FOLOSIRE

Compresor cu mecanism pe baza de piston ideal atat pentru incepatori cat si pentru experti

INFORMATII DE SIGURANTA

Cititi cu atentie instructiunile de folosire.

La receptionare, verificati compresorul pentru a va asigura ca acesta nu a suferit defectiuni pe parcursul transportului. Va recomandam se pastrati ambalajul produsului pentru a putea fi returnat in cazul in care va trebui sa il returnati pentru remedierea defectiunilor sub garantie. Producatorul va accepta compresorul doar in ambalajul original.

Compresorul este supus unor verificari amanuntite inainte de a parasii linia de productie pentru a se asigura buna sa functionare.

Pentru o corecta exploatare va rugam sa respectati urmatoarele reguli:

Repararea defectiunilor:

- Pentru remedierea oricarei defectiuni apelati la dealer-ul autorizat RoArt Distribution S.R.L.
- Nu porniti compresorul daca sunteti descaltat sau aveti incaltamintea uda.
- Nu atingeti compresorul cu mainile umede.
- Nu scoateti din priza in timpul functionarii. Opriti compresorul de la intrerupator inainte.
- Nu lasati compresorul in functiune nesupravegheat.
- Nu lasati compresorul la indemana copiilor.
- Protejati compresorul de frig.
- Folositi o priza cu sistem de impamantare pentru a va asigura ca compresorul poate fi folosit fara risc de electrocutare.
- Folositi compresorul intr-o incapere bine ventilata. Asigurati-va ca orificiul de intrare al aerului in compresor este complet liber.
- Compresorul nu trebuie sa intre in contact cu apa sub nici o forma.
- Nu alimentati compresorul la o tensiune diferita de 220V.
- Nu utilizati compresorul in apropierea unui foc deschis.
- Nu atingeti corpul compresorului in timpul functionarii deoarece exista riscul arsurilor.
- Nu amplasati obiecte usor inflamabile in apropierea compresorului.
- Nu porniti compresorul daca observati defectiuni ale cablului de alimentare sau ale celorlalte conexiuni electrice.
- Nu indreptati jetul de aer in directia oamenilor sau animalelor.

DETALII TEHNICE

Debit: 16L/min., presiune: 7 bar cu sistem automat de oprire la 4,2 bar. Asigura o presiune constanta de operare de 2,5 bar cu un aerograf cu o duza de 0,2 mm. Si 1,5 bar cu un aerograf cu duza de 0,6 mm.

220 V/50 HZ/ 70 W, nivel de zgomot aprox. 38 dB(A). Durata maxima de functionare continua de 3 ore. Echipat cu protectie de supraincalzire.

Se comercializeaza echipat cu regulator de presiune, furtun de racire, filtru de umiditate si furtun prevazut cu sistem de conectare rapida la aerograf (2,5 m.).

INSTRUCTIUNI DE FOLOSIRE

PUNEREA IN FUNCTIUNE

La receptionare, verificati compresorul pentru a va asigura ca acesta nu a suferit defectiuni pe parcursul transportului. Asigurati-va ca priza la care il veti alimenta furnizeaza 220V. Verificati ca valva de la capatul de jos al filtrului de aer este ermetic inchisa si ca nu exista scurgeri de aer la nici o conexiune. In cazul in care toate componentele sunt montate corect, fara a exista nici o scurgere de aer, compresorul se va opri automat la dupa 3 sau 4 secunde de la punerea in functiune.

CUM FUNCTIONEAZA REGULADORUL DE PRESIUNE

Motorul compresorului porneste automat dupa mai putin de o secunda (comutatorul in pozitia I) dupa ce tragaciul aerografului este apasat (sau aerul este eliberat in alta maniera). Acesta se opreste automat la 1-2 secunde dupa ce procesul de pulverizare este incheiat si aerul comprimat nu mai este eliberat. Motorul functioneaza doar atat timp cat aerograful este in functiune (doar cand un flux de aer comprimat este necesar).

PRESIUNEA

Presiunea maxima difera in functie de tipul si duza aerografului utilizat, asigurand un flux de aer cu o presiune de aprox. 2,5 bar la o duza cu diametrul de 0,2 mm. si aprox. 1,6 bar la 0,6 mm. Aceasta presiune este ideala pentru pulverizari normale. Presiunea poate fi reglata manual cu ajutorul mecanismului de reglare al presiunii.

INTRETINERE

Motorul compresorului Eurotec 10A functioneaza fara ulei si, spre deosebire de compresoarele cu ulei, nu are nevoie de revizii periodice. Un alt avantaj este acela ca nu exista pericolul ca fluxul de aer sa fie contaminat cu particule de ulei.

IMPORTANT!

Particule de apa sunt produse in procesul de comprimare al aerului. Aceste particule sunt colectate in recipientul filtrului de umiditate. Este foarte important ca aceasta apa sa fie eliminata la intervale regulate pentru a evita patrunderea acesteia in aerograf. Eliminarea apei din filtrul de umiditate se face prin apasarea valvei de la capatul recipientului de colectare al apei.

CURATAREA FILTRULUI DE AER

Aceasta operatiune este necesara atunci cand filtrul de aer (componenta nr. 36) se umple cu impuritati. Cu ajutorul unei surubelnite desfaceti grila protectoare, eliberand filtrul. Curatati filtrul cu apa si sapun. Dupa uscare, acesta poate fi montat la loc.

INFORMATII PENTRU EXPLOATARE

Compresorul Eurotec 10A este echipat cu un dispozitiv de intrerupere al fluxului de aer descris in capitolele de mai sus si fixat astfel incat sa opreasca motorul la o presiune de 4,3 bar (presiunea maxima) si sa il porneasca la o presiune de 3,7 bar. Presiunea la care motorul se opreste (Maxim 7 bar) sau porneste se fixeaza doar de catre producator. Setarile standard sunt fixate pentru eficienta optima a motorului. In timpul functionarii motorul se incalzeste puternic, motiv pentru care nu trebuie atins. **PASTRATI DEPARTE DE COPIII!**

Compresorul este echipat cu un sistem de protectie impotriva supraincalzirii, sistem ce intrerupe functionarea motorului daca acesta se supraincalzeste sau daca exista fluctuatii de tensiune. Permeteti compresorului sa se raceasca timp de cel putin 15 min. inainte de a-l reporni. In orice caz, nu permiteti functionarea motorului fara intrerupere timp de mai mult de o ora.

In mod normal motorul functioneaza perioade scurte, cu deconectari dese, caz in care perioada de racire nu este necesara. Dupa folosire, fixati intrerupatorul in pozitia „0” si scoateti din priza.

Compresorul Eurotec 10A este conceput pentru a functiona aprox. 8 000 de ore in conditii normale. Recomadam inlocuirea inelelor pistonului dupa aceasta perioada pentru a asigura performante optime. Recomandam efectuarea reparatiilor doar de catre unitati specializate aprobate de producator. Inainte de remedierea oricarei defectiuni, scoateti din priza.

INFORMATII REFERITOARE LA PROTECTIA MEDIULUI

Simbolul de pe produs, instructiunile de folosire sau ambalajul indica faptul ca acest produs nu poate fi depozitat in containerele de reziduri menajere la sfarsitul vietii. El trebuie depozitat la un centru de reciclare al componentelor electrice si electronice. Materialele pot fi refolosite asa cum este indicat. Refolosind acest produs, diferite componente sau recicland unitati mai vechi ajutati la protejarea mediului.

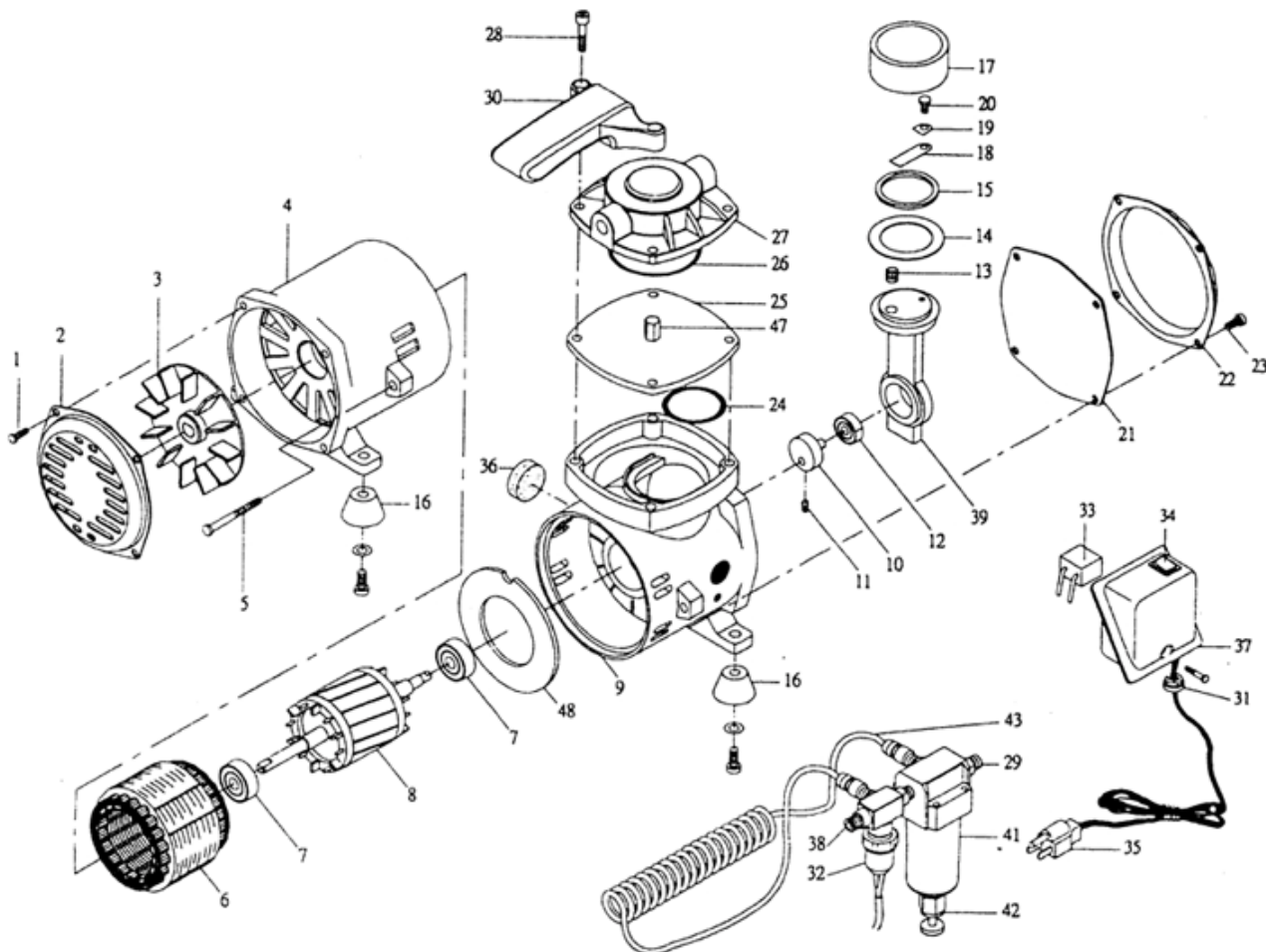
GARANTIE

Perioada de garantie este de 24 luni de la cumpararea produsului. Defectiunile survenite in aceasta perioada vor fi remediate fara a se percepe nici o taxa. Orice alta forma de despagubire este exclusa. In eventualitatea unei note de

constatare justificata, clientul va trimite produsul catre unitatea noastra pe cheltuiala si riscul acestuia. Unitatea noastra va remedia defectiunea sau inlocui produsul si il va trimite inapoi beneficiarului.

Defectiunile cauzate de utilizarea neadecvata (supratensiune/supraincalzire, repararea de catre persoane neautorizate) duc la pierderea garantiei.

Compressoarele Eurotec 10A sunt concepute sa opereze doar atasate la un aerograf. Nu folositi acest compresor in alte scopuri.



1. surub	23. surub
2. capac cromat	24. saiba
3. roata cu palete	25. bloc cilindru
4. carcasa fata	26. garnitura
5. surub de fixare	27. cap cilindru
6. bobina	28. surub
7. rulment	29. racord cu filet G 1/8"
8. rotor	30. maner
9. carcasa principala	31. protectie cablu
10. greutate	32. sistem automat decuplare presiune
11. bolt	33. condensator
12. rulment	34. intrerupator tensiune
13. arc	35. stecher
14. inel piston	36. filtru de aer
15. inel de etansare	37. carcasa intrerupator
16. suport din cauciuc	38. distribuitor 4 iesiri
17. cilindru	39. tija piston
18. taler supapa	41. filtru de umiditate
19. saiba	42. supapa drenaj
20. bolt	43. furtun de racire
21. taler de inchidere	44. inel izolator
22. capac	